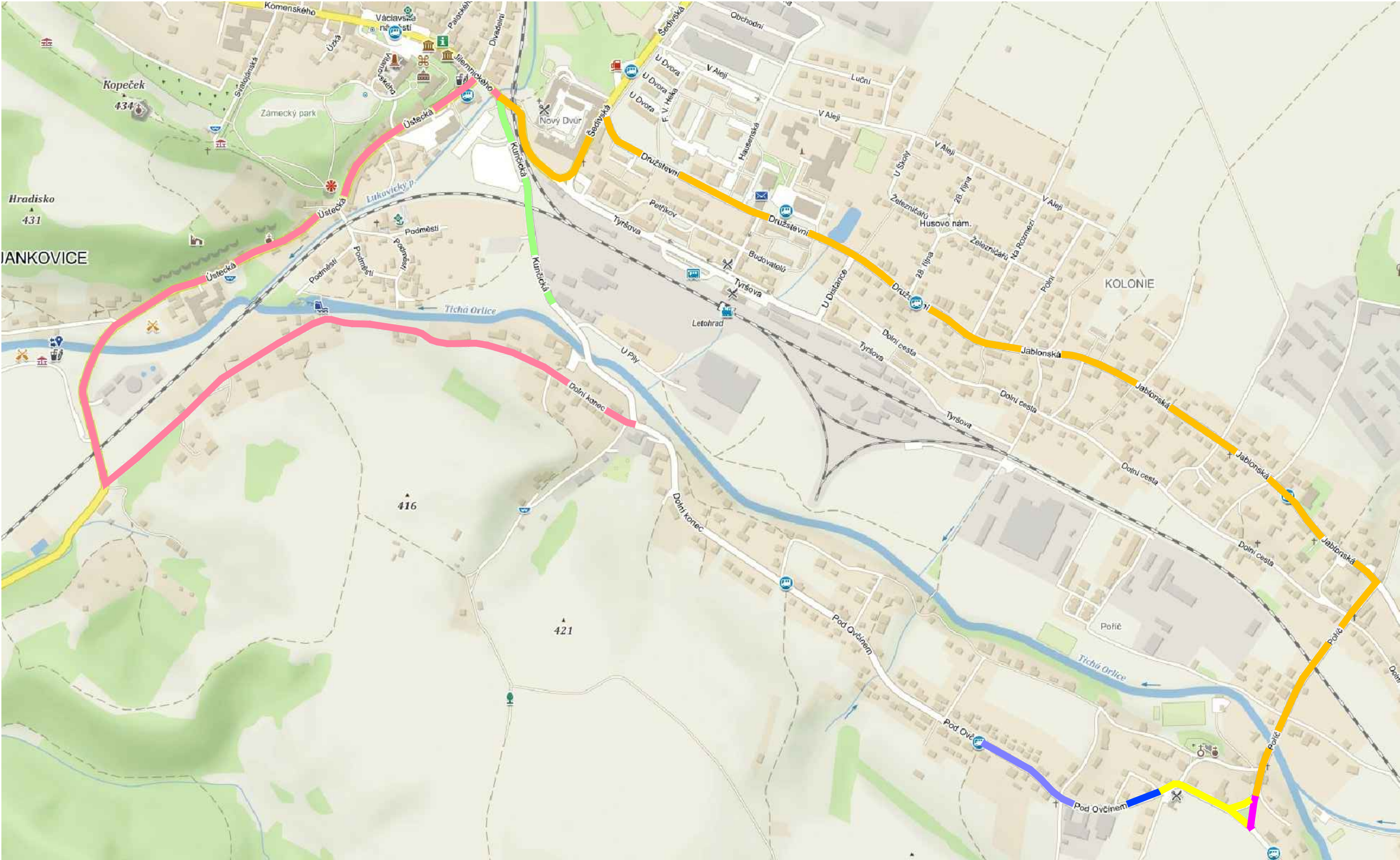


SCHÉMA ETAP VÝSTAVBY A OBJÍZDNÝCH TRAS



LEGENDA:

- SO 101 = PROSTOR UZAVÍRKY
- SO 102 = PROSTOR UZAVÍRKY V 1. ETAPĚ
- SO 102 = PROSTOR UZAVÍRKY VE 2. ETAPĚ
- SO 103 = PROSTOR UZAVÍRKY V 1. ETAPĚ
- SO 103 = PROSTOR UZAVÍRKY VE 2. ETAPĚ
- OBJÍZDNÁ TRASA V SO 101
- OBJÍZDNÁ TRASA V SO 102 A SO 103

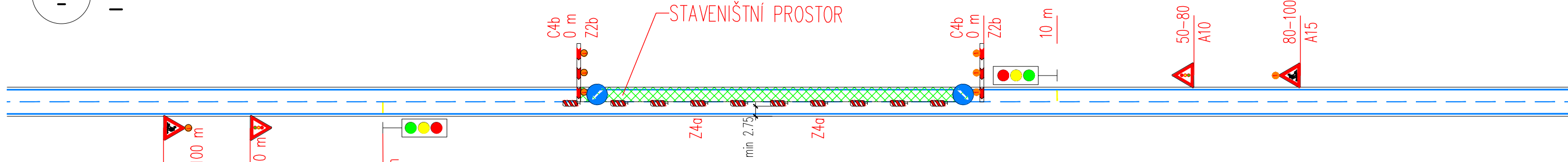
POZNÁMKA:

- V DŮSLEDKU NAVRŽENÝCH PRACÍ S PŘÍHLÉDNUTÍM K ŠÍŘCE KOMUNIKACE JE NAVRŽENA V KAŽDÉ ETAPĚ CELKOVÁ UZAVÍRKA.
- PŘEDPOKLÁDÁ SE UZAVÍRÁNÍ NA DELKU PĚTI SAMOSTATNÝCH ÚSEKŮ ODPOVÍDAJÍCÍCH DELCE SO 101, SO 102 SE PROVEDE VE DVOU ETAPÁCH PRO ZACHOVÁNÍ OBSLUŽNOSTI FIRMY ANTIKOR A SO 103 SE PROVEDE VE DVOU ETAPÁCH PRO ZACHOVÁNÍ PRŮJEZDU KŘÍŽOVATOU U KONZUMU NA KONCI ÚSEKU.
- VÝSTAVBA KŘÍŽOVATKY U KONZUMU (NA KONCI ÚSEKU) BUDE PROBÍHAT SE ZACHOVÁNÍM STŘÁDAVÉHO PROVOZU ŘÍZENÉHO SEMAFOROVOU SOUSTAVOU.

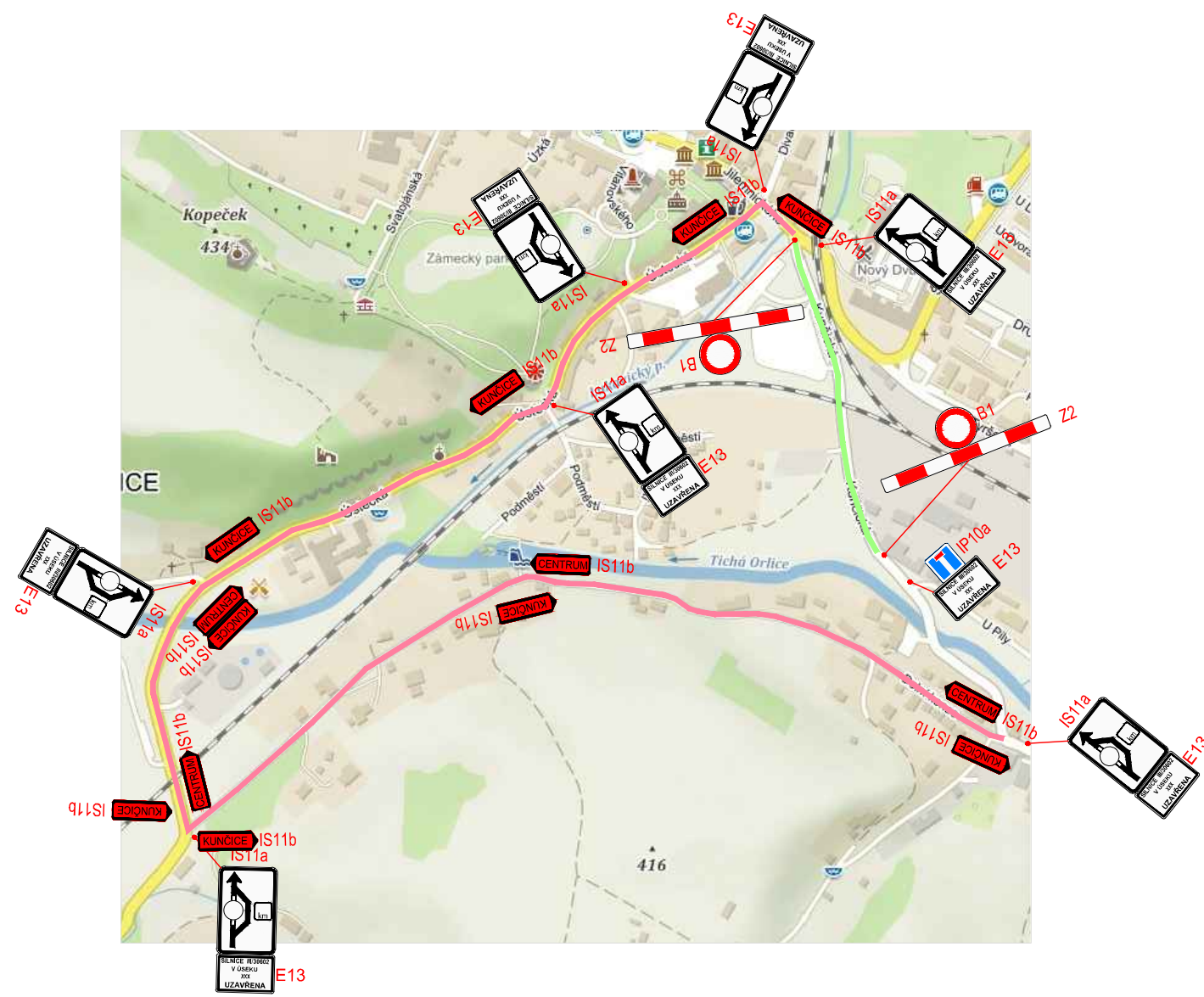
KOMUNIKACE DOTČENÉ OBJÍZDNOU TRASOU:

II/360 (OŠTECKÁ, SEDVŮSKÁ) , III/3602 (POŘÍČ), III/3141 (DRUŽESTVŮNÍ, JABLONSKÁ), MÍSTNÍ (DOLNÍ KONEC)

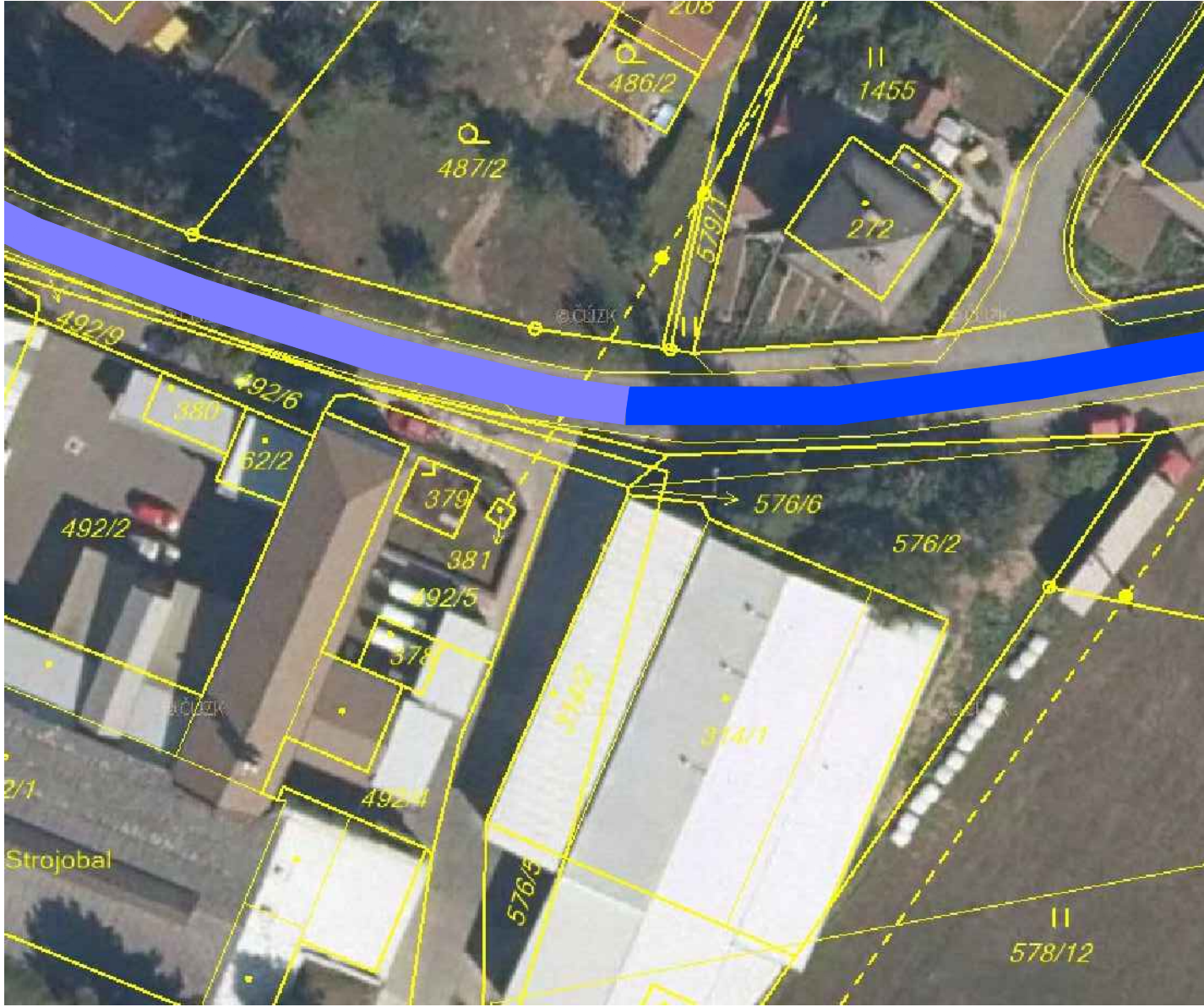
SCHÉMA ZNAČENÍ PŘI POUŽITÍ SEMAFORU PRO VÝSTAVBU KŘÍŽOVATKY U KONZUMU



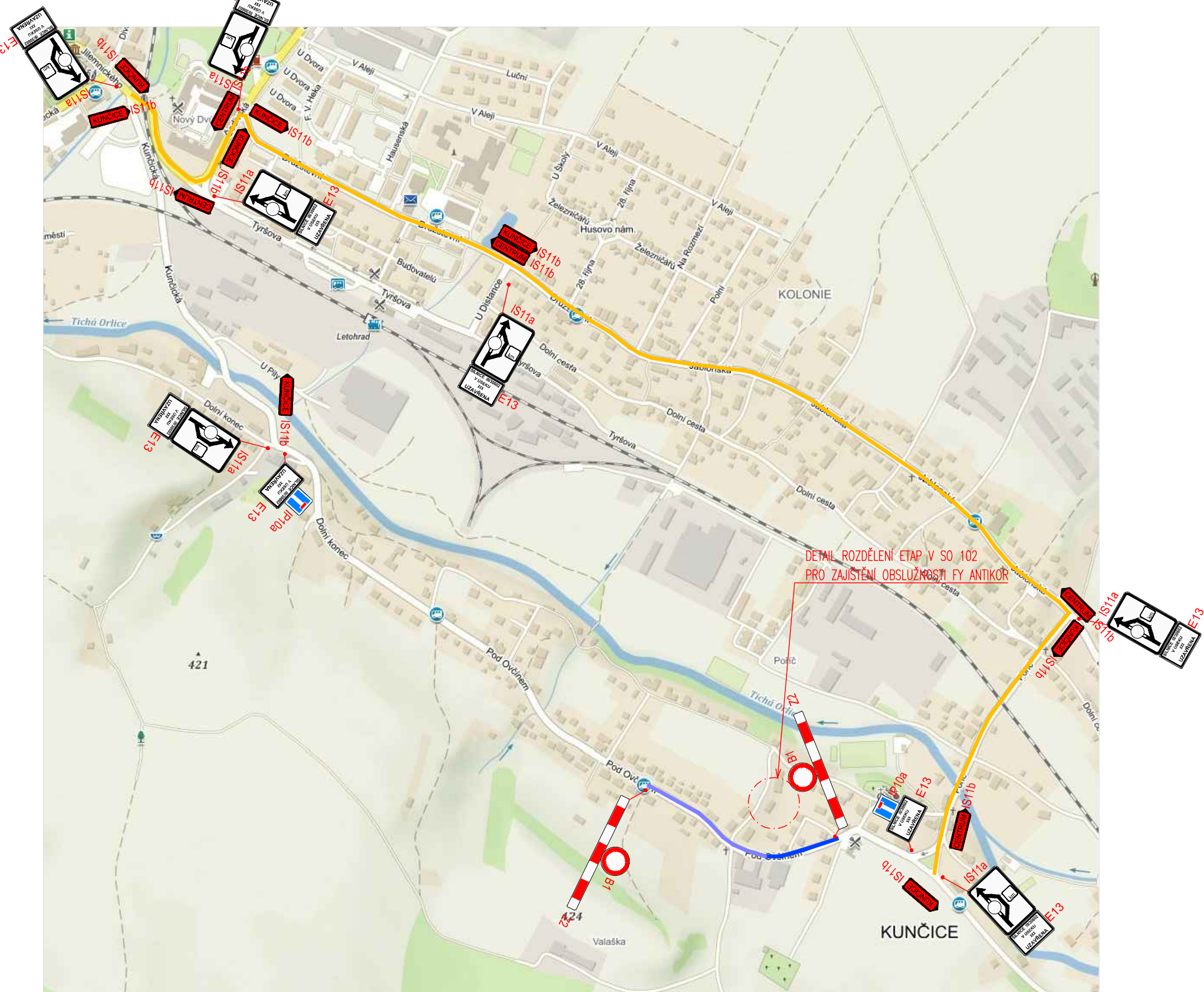
DIO PŘI VÝSTAVBĚ SO 101



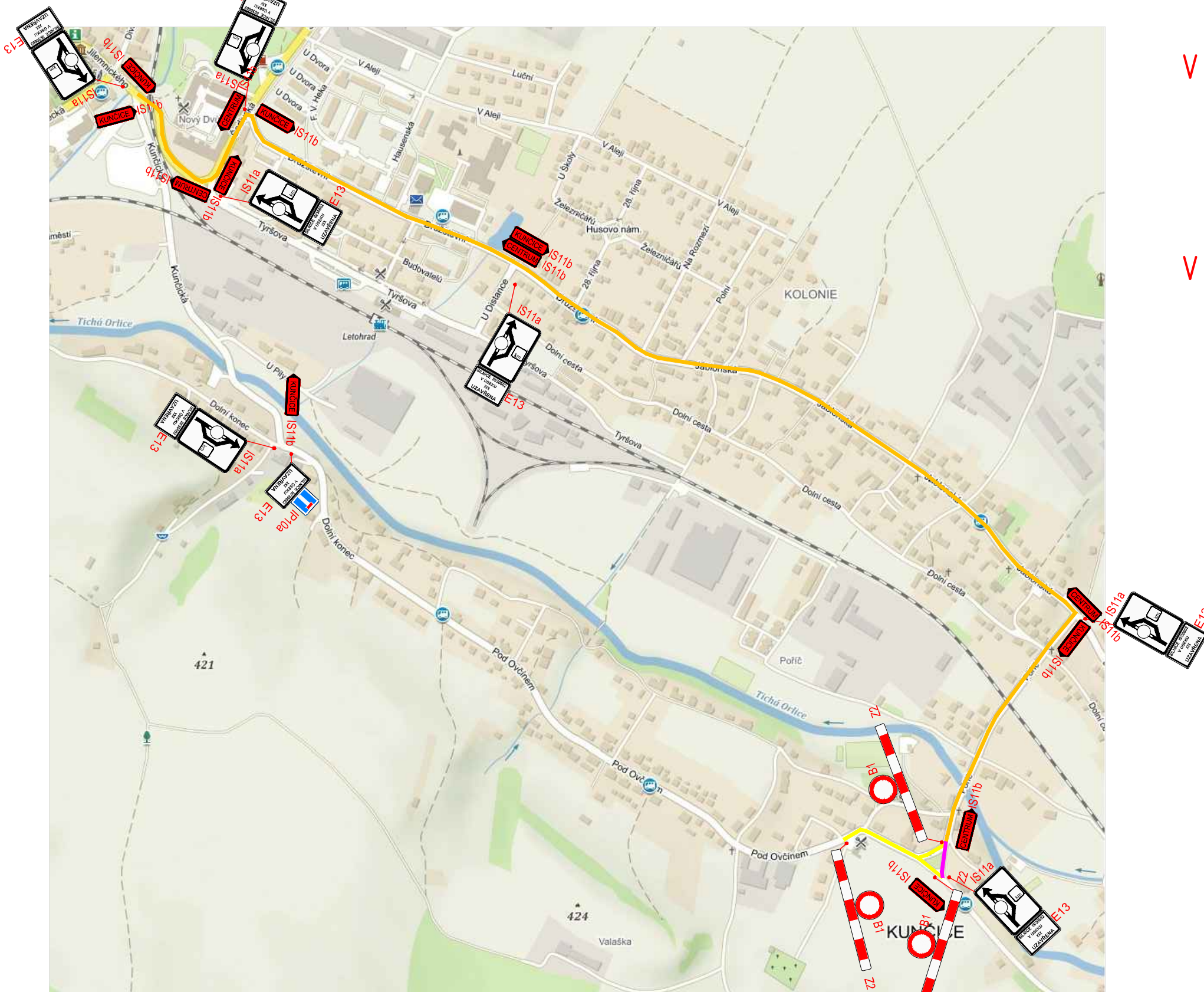
DETAIL ROZDĚLENÍ ETAP V SO 102



DIO PŘI VÝSTAVBĚ SO 102



DIO PŘI VÝSTAVBĚ SO 103



LEGENDA E13:

V SO 101

SILNICE III/30602
V ÚSEKU
JILEMNICKÉHO - U PILY
UZAVŘENA

E13

V SO 102, ETAPA 1

SILNICE III/30602
V ÚSEKU
KOLEM ANTIKORU
UZAVŘENA

E13

V SO 102, ETAPA 2

SILNICE III/30602
V ÚSEKU
ANTI-KOR-KAMPELIČKA
UZAVŘENA

E13

V SO 103

SILNICE III/30602
V ÚSEKU
KAMPELIČKA - KONZUM
UZAVŘENA

E13

SO 181
DSP+PDPS

SOÚŘADNICOVÝ SYSTÉM:		S-JTSK	
VÝŠKOVÝ SYSTÉM:		BpV	
KRESLIL:	KOLEKTIV		
ZPRACOVAL:	ING. LUKÁŠ TOBEŠ		
TECHNICKÁ KONTROLA:	ING. JAN MACHEK		
ZODPOVĚDNÝ PROJEKTANT:	ING. JAN MACHEK		
HLAVNÍ PROJEKTANT:	ING. JAN BURSA		
KRAJ: PARDUBICKÝ	OKRES: ÚSTÍ NAD ORLICÍ	OBEC: LETOHRAD	STUPEŇ: DSP+PDPS
INVESTOR: PARDUBICKÝ KRAJ, KOMENSKÉHO NÁMĚSTÍ 125, 532 11 PARDUBICE			ZAK.ČÍSLO: 1995-19-3
AKCE:			ARCHIVNÍ ČÍSLO: 1995
REKONSTRUKCE SILNICE III/3602 LETOHRAD			
OBJEKT: D.5. SO 181 – DOPRAVNĚ INŽENÝRSKÉ OPATŘENÍ			DATUM: 06/2019
OBSAH:			FORMÁT: Bx44
VÝKRES DIO			MĚŘÍTKO: --
			ČÍSLO SOUPRAVY: ČÍSLO PŘÍLOHY: D.5.2.